

A close-up photograph of a bride holding a bouquet of white roses and greenery. The bride is wearing a white wedding dress and a veil. The bouquet is held in her hands, and the flowers are in sharp focus. A white circular logo is overlaid in the center of the image, containing the text "L'Atelier Fleur d'O" in a black, cursive font. The background is a soft, out-of-focus outdoor setting with warm, golden light.

L'Atelier
Fleur d'O



| | |
|---------------------------------|----|
| <i>Introduction</i> | 3 |
| <i>Bouquets</i> | 4 |
| <i>Décorations de cérémonie</i> | 5 |
| <i>Décorations de table</i> | 10 |
| <i>Ambiances de mariage</i> | 13 |
| <i>Tarifs</i> | 17 |
| <i>Contact</i> | 25 |

L'Atelier Fleur d'O a vu le jour en 2018. Après plus de 18 années d'expérience en tant que salariée dans le domaine floral. Créer mon propre atelier est rapidement devenu une évidence : un besoin profond de m'épanouir pleinement dans ma créativité. Ma passion pour l'univers floral s'exprime particulièrement dans l'accompagnement des couples pour la décoration florale de leur mariage. Chaque projet est une aventure unique qui me permet de vous suivre, de vous guider et de traduire vos envies en une scénographie florale sur mesure. Au fil des années, j'ai eu la chance de faire de belles rencontres et de contribuer à la joie de plus de 90 couples. Mon approche repose sur une écoute attentive, en accordant une attention particulière à vos idées, vos choix de couleurs, vos émotions et votre sensibilité. Ma règle d'or : faire en sorte que votre mariage reflète votre identité. L'objectif est que, dans 10 ou 20 ans, en regardant les photos de votre union, vous retrouviez intactes les émotions et la beauté de ce jour unique. Je suis à votre disposition pour créer et sublimer votre mariage, avec une décoration florale qui vous ressemble et qui marquera durablement vos souvenirs.



Bouquet de mariée





Arche



Vase Médicis

Composition de sol





Pétales à lancer

Bouquet de banc





Chemin de table

Soliflore





Centre de table

Ambiances de mariage

Suggestions de directions artistiques



Colorful Garden

Ambiance de mariage



Sweet Romance

Ambiance de mariage



Elegant White

Ambiance de mariage



A close-up photograph of a bride's hands and torso. She is wearing a white lace wedding dress with intricate floral patterns. Her hands are holding a large bouquet of flowers, primarily white chrysanthemums and roses, with some yellow flowers and greenery. The background is a dark, blurred setting.

Tarifs

*Des options flexibles pour
donner vie à votre vision.*

Bouquets

à partir de 95€



Décorations de table

Tarifs



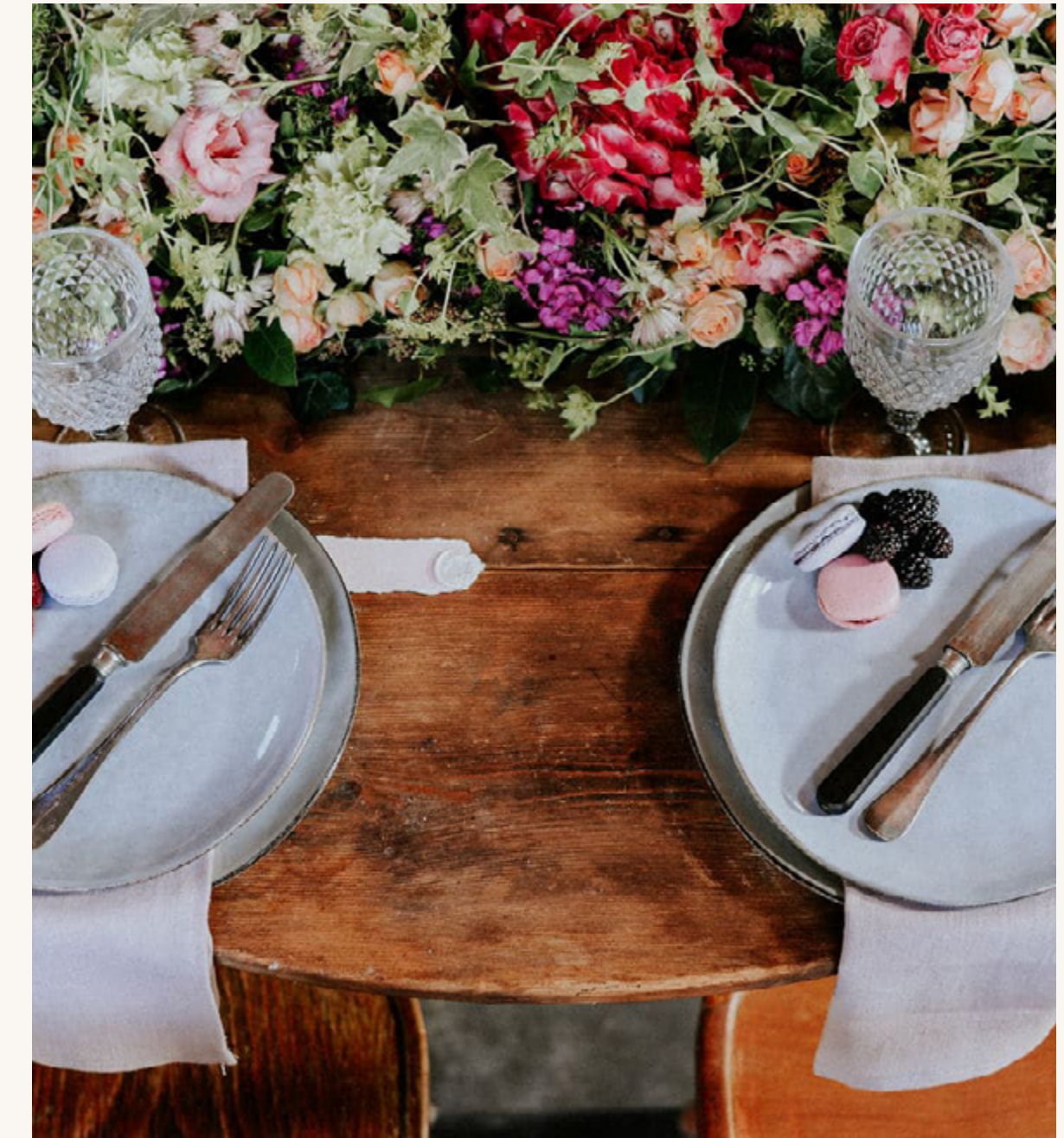
Soliflore

à partir de 7€



Centre de table

à partir de 70€



Chemin de table

pour une guirlande d'un mètre,
à partir de 55€

Arches florales

à partir de 750€





Décorations de cérémonie

Tarifs



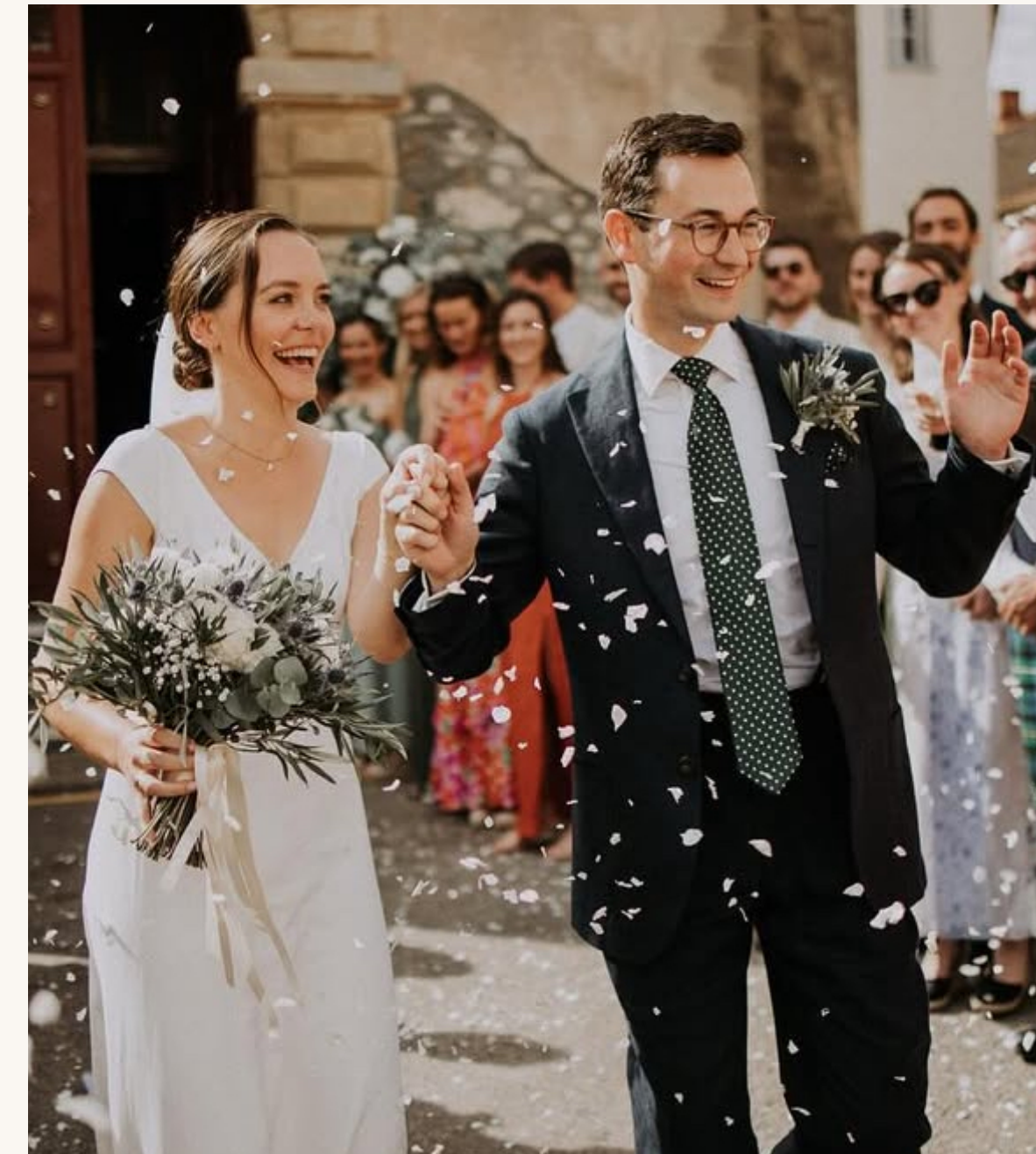
Vase Médicis

à partir de 350€



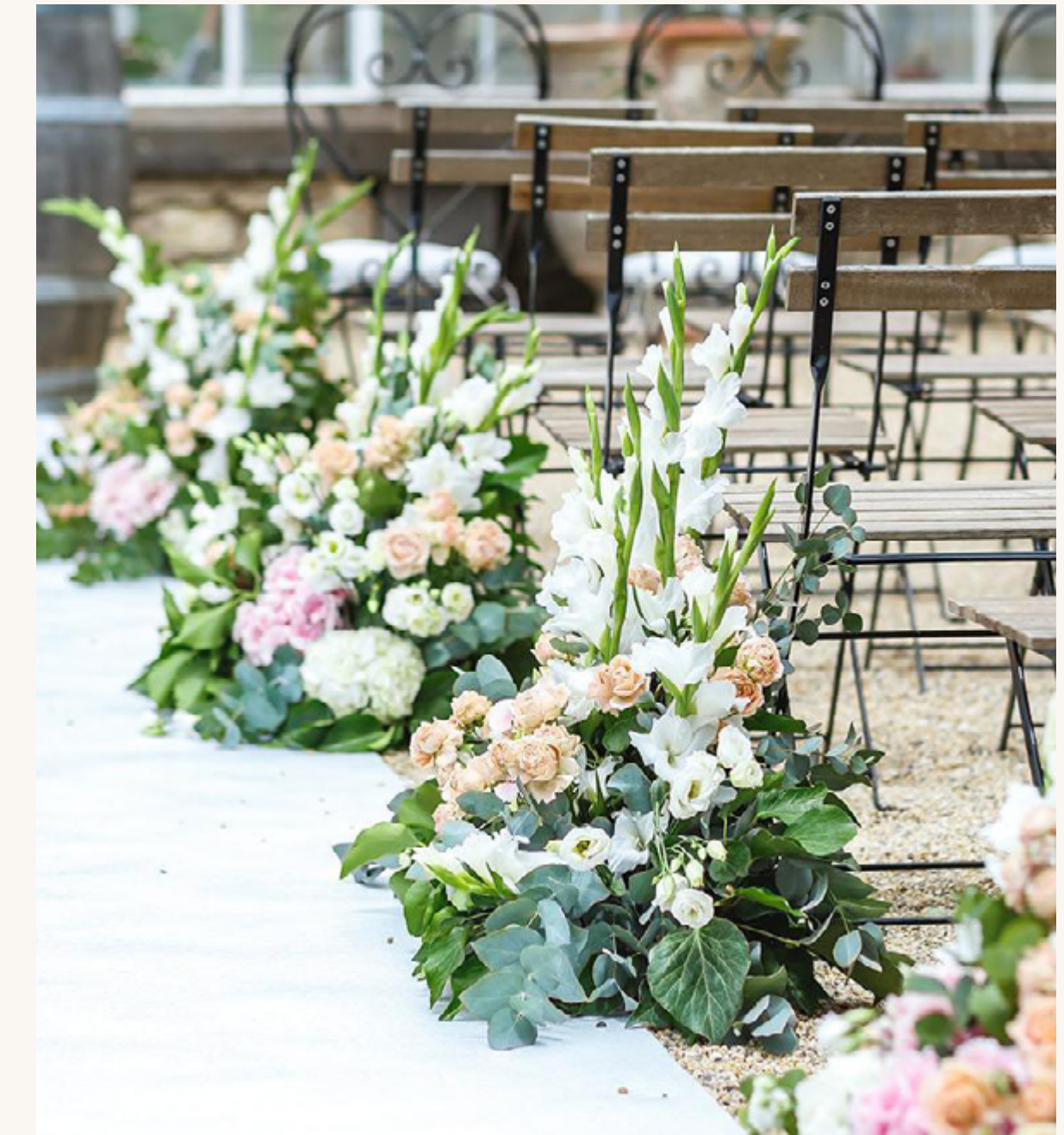
Bouquets de banc

à partir de 12€



Pétales à lancer

à partir de 60€



Composition de sol

à partir de 130€

Décorations diverses

Tarifs



Panneau de bienvenue

à partir de 70€



Guirlande de voiture

à partir de 180€



Panneau de plan de table

à partir de 70€

Accessoires floraux

Tarifs

Tous les accessoires floraux sont faits
mains en fleurs séchées.



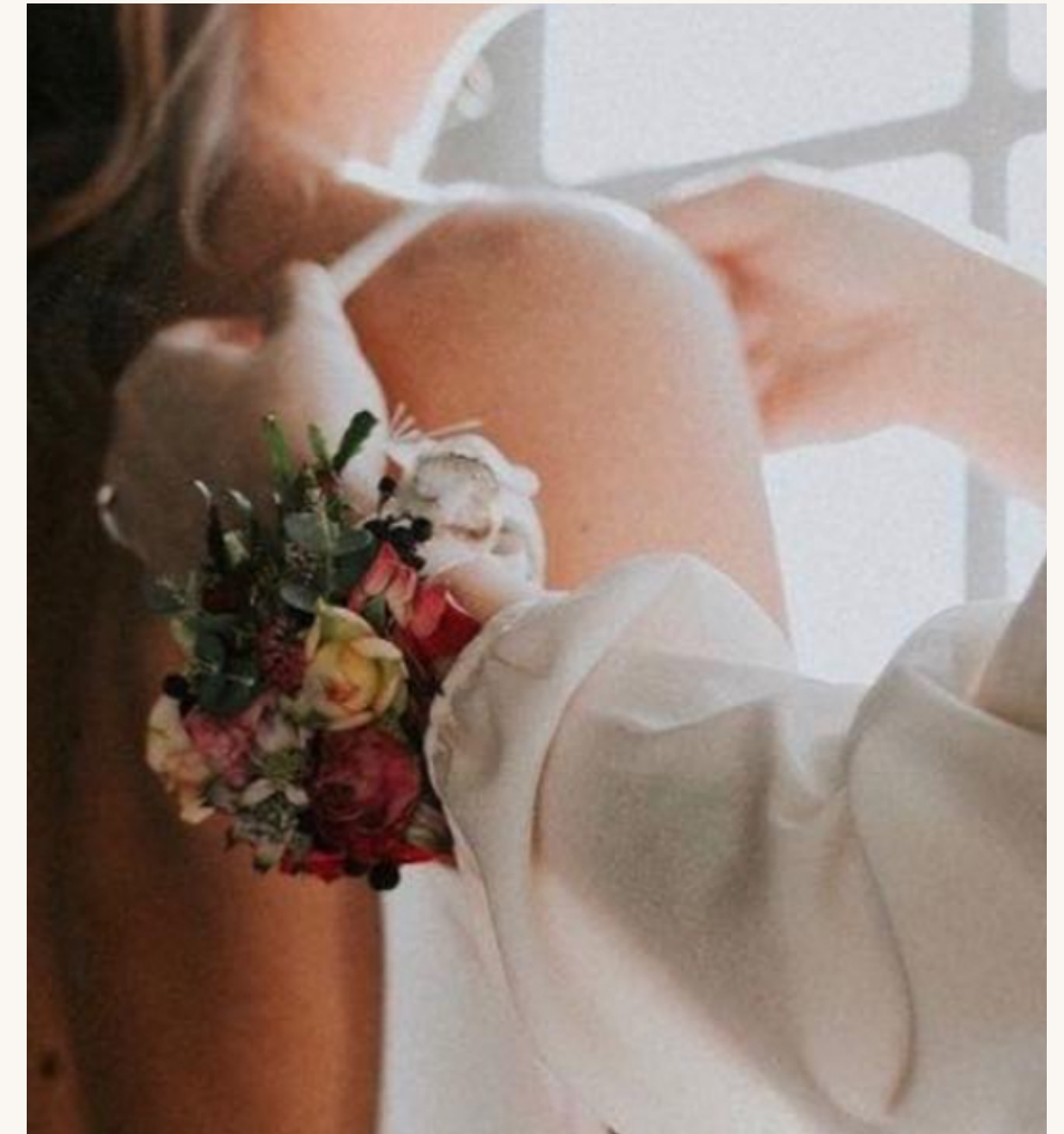
Boutonnière

à partir de 10€



Couronne de fleur

à partir de 35€



Bracelet

à partir de 30€

Contact

Atelier Fleur d'O
Marie Guiho
04 67 37 14 98
latelierfleurdo@gmail.com

www.latelierfleurdo.com
[@l_atelier_fleur_d_o](https://www.instagram.com/l_atelier_fleur_d_o)

